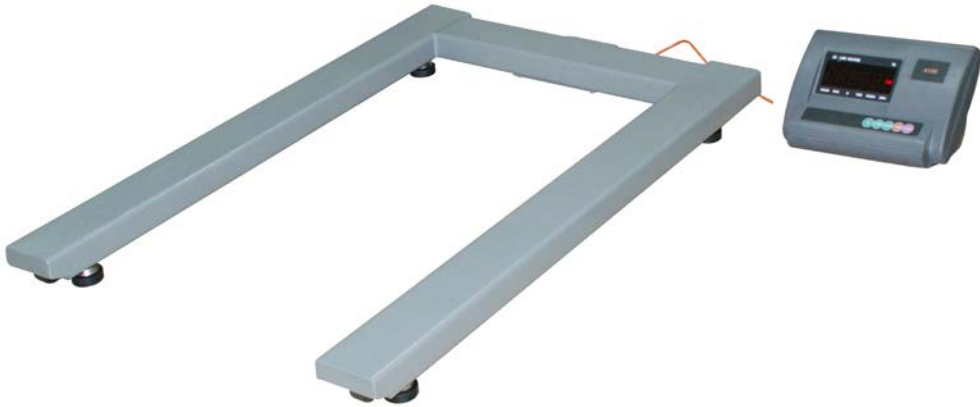


Használati útmutató

A Hungary Mérleg Kft. által forgalmazott U alakú raklapmérleghez.



Használati útmutató

A Hungary Mérleg Kft. által forgalmazott TCS típusú digitális békamérleghez.

1. Bekapcsolás

Bekapcsoláskor a kijelzőn megjelenik a „999999-000000” felirat és az ellenőrzés után mérési üzemmódba kapcsol.

2. Nyomógombok

- ZERO

A ZERO gomb 0 állapotba állítja a kijelzőt.

- TARE

A TARE gomb megnyomásával tárazható a mérleg. Az adott súlyt elmenti tárasúlynak. A kijelzőn a TARE lámpa világítani kezd.

- ACCUM

Az ACCUM nyomógomb segítségével különböző mért súlyokat lehet összesíteni.

Méréskor nyomja meg az ACCUM nyomógombot, ekkor a mért súly a memóriában tárolásra kerül. Az ACCUM gomb ismételt megnyomásával visszatérhet mérési üzemmódba. A kijelzőn az ACCUM lámpa világítani kezd.

A következő mérést a fentiekben leírtak szerint végezhető el.

A memóriában tárolt összesített súly előhívásához a mérleget helyezze zero állapotba, majd nyomja meg az ACCUM gombot. A memóriában tárolt érték törléséhez nyomja meg az ACCUM gombot, hogy a kijelző a tárolt értéket mutassa. Következő lépésben a FUNC nyomógombbal törölheti az értéket. Az ACCUM gomb ismételt megnyomásával mérési üzemmódba vált.

- FUNC

Darabszámláló funkció:

A FUNC gomb megnyomásával darabszámláló funkcióba válthat. A kijelzőn a „COUNT” kifejezés jelenik meg. Következő lépésben az ACCUM gomb megnyomásával a kijelzőn a „C00000” kifejezés jelenik meg. A TARE gomb megnyomásával a kurzort a megfelelő helyre viheti, majd a ZERO gomb megnyomásával megadhatja a minta darabszámát (C00010, ebben az esetben a minta mennyiség 10 darabot jelent). Az ACCUM gomb ismételt megnyomásával a kijelzőn a „0” érték jelenik meg. A FUNC gombbal visszatérhet mérési üzemmódba.